

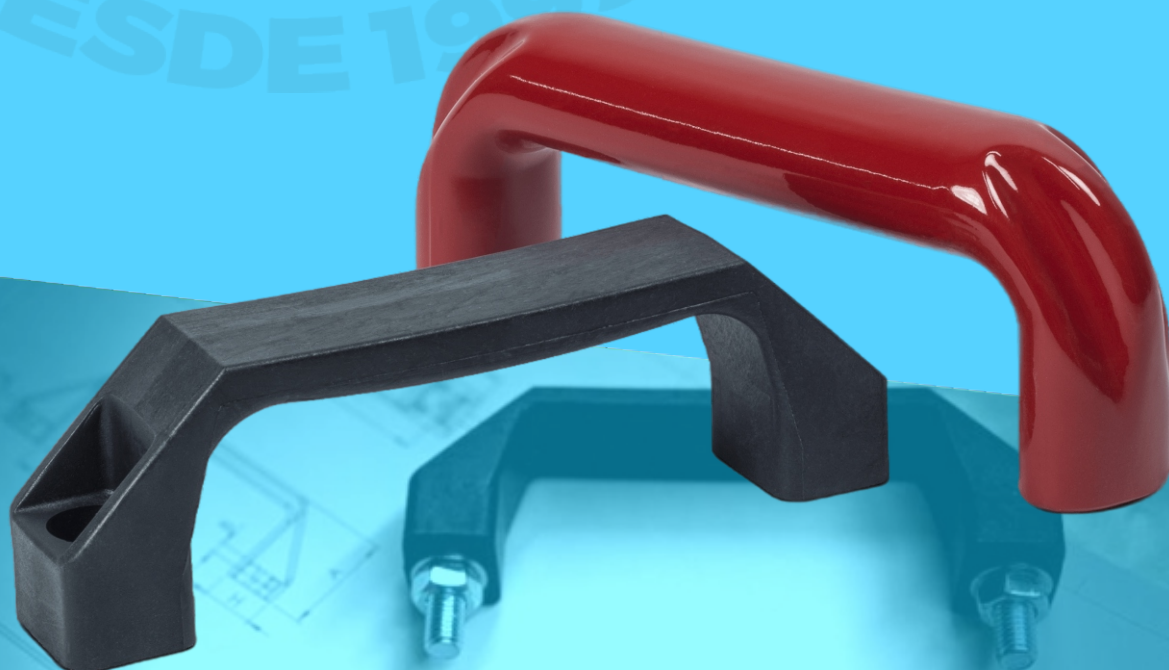
AL

ALÇAS



BAKELITSUL
DESDE 1999

DESDE 1999



CATÁLOGO DE PRODUTOS
ALÇAS

BAKELITSUL.COM.BR

Código
Comercial
00840
02828

32 42 A 52 62 B 72 C 82 D 92 E 102 F 112 G 122 H 132 I 142 J 152 K 162 L 170 M

BAKELITSUL
engenharia e tecnologia

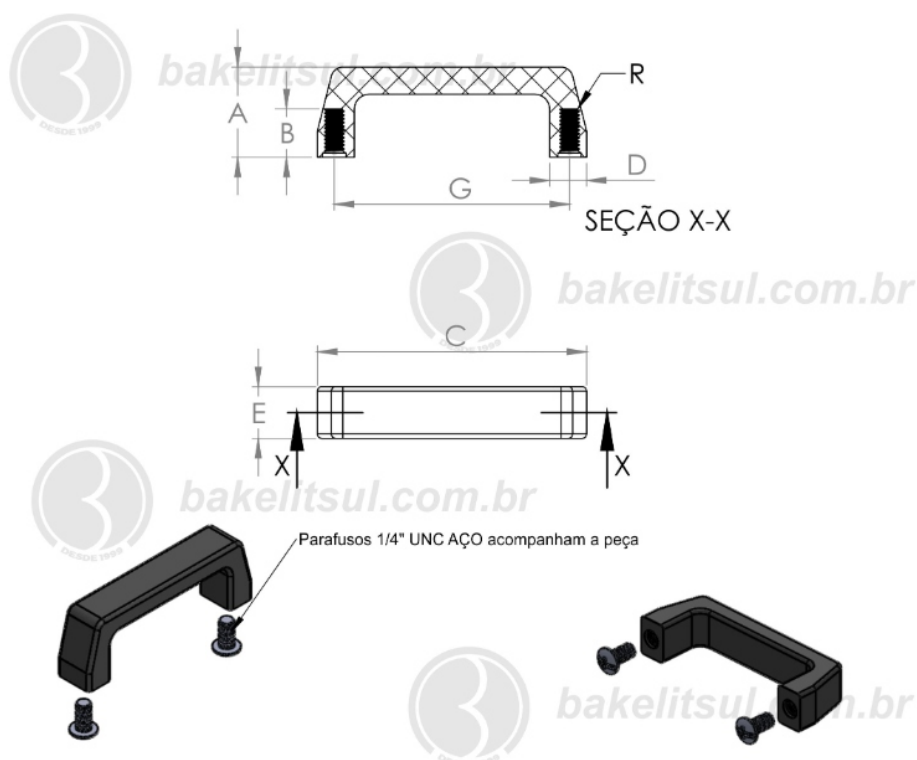
www.bakelitsul.com.br

Unidade de

AL-D1

ALÇAS

AL-D1- ALÇA DE BAQUELITE COM ROSCA INTERNA NO PRÓPRIO MATERIAL



Código	A	B	C	D	E	G	R
12089	30	16.5	91	12.5	16	79.5	1/4" UNC AÇO



BAKELITSUL
DESDE 1999

PRODUTOS / ALÇAS /

AL-D1- ALÇA DE BAQUELITE COM ROSCA INTERNA NO PRÓPRIO MATERIAL

Medidas em milímetros (mm) e/ou fração de polegadas.

BakelitSul é marca registrada de Polímeros do Sul Comercial Ltda.

Alterações de projetos e/ou descontinuidade de produtos podem ocorrer sem aviso prévio.

Este catálogo não deve ser reproduzido em parte ou integral sem autorização e/ou citação da fonte.

Imagens deste catálogo e de nosso site são meramente ilustrativas, podendo haver variações com produtos reais.

BAKELITSUL.COM.BR

ACABAMENTO

Alça prensada em baquelite (*), acabamento superficial texturizado preto

FIXAÇÃO

Fixação através de roscas internas diretamente no baquelite através de parafusos ¼" UNC em aço carbono zincado (RAC) que acompanham o conjunto.

MATÉRIA-PRIMA

(*) O composto técnico denominado Baquelite é um plástico industrial duro e denso, moldado sob processo de alta pressão e por aplicação de calor, conhecido popularmente por produto termorrígido. O composto é formado basicamente por uma massa única com o uso de resina fenólica de altas características mecânicas, cargas minerais e vegetais. É referenciado por normas internacionais: ASTM, NEMA. Possui como característica visual a cor preta.

-Propriedades físicas

Peso específico (g/cm³) ASTM D 792=1,37 a 1,43

Teor de cinzas, 800°C, % ASTM D 297=8,50 (±1,5)

Dureza Brinell ASTM E10=30

Coloração, aspecto=Preto

-Propriedades mecânicas

Resistência à flexão (MPa) ASTM D 790=60

Resistência à tração (MPa) ASTM D 638=28

Resistência à compressão (MPa) ASTM D 695=130

Temperatura de moldagem=170 (±10)

-Propriedades elétricas

Rigidez dielétrica (kV/mm) (T curto) ASTM D 149=2,00

USO

Utilizada em tampas, portas, basculantes de máquinas e equipamentos em geral. Excelente isolante elétrico, média resistência a impactos, amplitude de trabalho de -20°C/+120°C.



BAKELITSUL
DESDE 1999