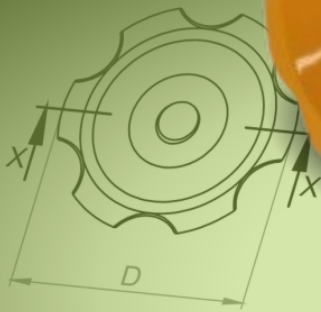


MA

MANÍPULOS



BAKELITSUL DESDE 1999



CATÁLOGO DE PRODUTOS MANÍPULOS



Cu(cobre)=1,2
Mg(magnésio)=0,50
Mn(manganês)=0,50
Si(silício)=5
Fe(ferro)=0,6
Zn(zinco)=0,35
-Propriedades mecânicas
Resistência tração (M)
Limite de escoamento (M)
Alongamento (%)
Dureza (500HV)
Resistência ao impacto (J)
1)ensaio de tração
3)carga de 500kg e esfera
-Propriedades físicas
Densidade (g/cm³)=2,713
Temperatura de solidificação (°C)=550-620
Coeficiente de expansão térmica (%/ACS)=4
-alt. de resistência a 10-6)=223
... são aceitáveis pois podem ser
... epóxi: 270°
... para se tornar líquida: 60°C
... para pequenas deformações
Manipulos são utilizados para apertar parafusos em manuais de máquinas e equipan
equipamentos gastronômicos, aparelhos de ginástica, etc.

Código Industrial	Código Comercial	A	B	D	F	R
04627	07066	35	21	62	26	3/8" UNC
04628	07067	35	21	62	26	3/8" UNC
04629	07068	35	21	62	26	1/2" BSW
04630	07069	35	21	62	26	1/2" BSW
04631	07070	35	21	62	26	1/2" BSW

BAKELITSUL.COM.BR

MANÍPULOS

MA-J- MANÍPULO DE BAQUELITE ROSCA EXTERNA MA-J



Código	A	C	D	E	F	R
00173	13	50	20	6	13	M6x1.00 AÇO



BAKELITSUL
DESDE 1999

PRODUTOS / MANÍPULOS /
MA-J- MANÍPULO DE BAQUELITE ROSCA EXTERNA MA-J

MANÍPULOS

MA-J- MANÍPULO DE BAQUELITE ROSCA EXTERNA MA-J



Código	A	C	D	E	F	R
00630	15	50	26	8	16	5/16" UNC AÇO



BAKELITSUL
DESDE 1999

PRODUTOS / MANÍPULOS /
MA-J- MANÍPULO DE BAQUELITE ROSCA EXTERNA MA-J

Medidas em milímetros (mm) e/ou fração de polegadas.
BakelitSul é marca registrada de Polímeros do Sul Comercial Ltda.
Alterações de projetos e/ou descontinuidade de produtos podem ocorrer sem aviso prévio.
Este catálogo não deve ser reproduzido em parte ou integral sem autorização e/ou citação da fonte.
Imagens deste catálogo e de nosso site são meramente ilustrativas, podendo haver variações com produtos reais.

BAKELITSUL.COM.BR

MANÍPULOS

MA-J- MANÍPULO DE BAQUELITE ROSCA EXTERNA MA-J



Código	A	C	D	E	F	R
00631	19	50	36	9	20	5/16" UNC AÇO



BAKELITSUL
DESDE 1999

PRODUTOS / MANÍPULOS /
MA-J- MANÍPULO DE BAQUELITE ROSCA EXTERNA MA-J

Medidas em milímetros (mm) e/ou fração de polegadas.

Bakelitsul é marca registrada de Polímeros do Sul Comercial Ltda.

Alterações de projetos e/ou descontinuidade de produtos podem ocorrer sem aviso prévio.

Este catálogo não deve ser reproduzido em parte ou integral sem autorização e/ou citação da fonte.

Imagens deste catálogo e de nosso site são meramente ilustrativas, podendo haver variações com produtos reais.

BAKELITSUL.COM.BR

MANÍPULOS

MA-J- MANÍPULO DE BAQUELITE ROSCA EXTERNA MA-J



Código	A	C	D	E	F	R
01324	13	100	20	6	13	M6x1.00 AÇO



BAKELITSUL
DESDE 1999

PRODUTOS / MANÍPULOS /
MA-J- MANÍPULO DE BAQUELITE ROSCA EXTERNA MA-J

Medidas em milímetros (mm) e/ou fração de polegadas.

Bakelitsul é marca registrada de Polímeros do Sul Comercial Ltda.

Alterações de projetos e/ou descontinuidade de produtos podem ocorrer sem aviso prévio.

Este catálogo não deve ser reproduzido em parte ou integral sem autorização e/ou citação da fonte.

Imagens deste catálogo e de nosso site são meramente ilustrativas, podendo haver variações com produtos reais.

BAKELITSUL.COM.BR

MANÍPULOS

MA-J- MANÍPULO DE BAQUELITE ROSCA EXTERNA MA-J



Código	A	C	D	E	F	R
01478	13	25	20	6	13	M6x1.00 AÇO



BAKELITSUL
DESDE 1999

PRODUTOS / MANÍPULOS /
MA-J- MANÍPULO DE BAQUELITE ROSCA EXTERNA MA-J

Medidas em milímetros (mm) e/ou fração de polegadas.

BakelitSul é marca registrada de Polímeros do Sul Comercial Ltda.

Alterações de projetos e/ou descontinuidade de produtos podem ocorrer sem aviso prévio.

Este catálogo não deve ser reproduzido em parte ou integral sem autorização e/ou citação da fonte.

Imagens deste catálogo e de nosso site são meramente ilustrativas, podendo haver variações com produtos reais.

BAKELITSUL.COM.BR

MANÍPULOS

MA-J- MANÍPULO DE BAQUELITE ROSCA EXTERNA MA-J



Código	A	C	D	E	F	R
02098	19	50	36	9	20	1/4"UNC AÇO



BAKELITSUL
DESDE 1999

PRODUTOS / MANÍPULOS /
MA-J- MANÍPULO DE BAQUELITE ROSCA EXTERNA MA-J

MANÍPULOS

MA-J- MANÍPULO DE BAQUELITE ROSCA EXTERNA MA-J



Código	A	C	D	E	F	R
02106	13	25	20	6	13	1/4" UNC AÇO



BAKELITSUL
DESDE 1999

PRODUTOS / MANÍPULOS /
MA-J- MANÍPULO DE BAQUELITE ROSCA EXTERNA MA-J

Medidas em milímetros (mm) e/ou fração de polegadas.

BakelitSul é marca registrada de Polímeros do Sul Comercial Ltda.

Alterações de projetos e/ou descontinuidade de produtos podem ocorrer sem aviso prévio.

Este catálogo não deve ser reproduzido em parte ou integral sem autorização e/ou citação da fonte.

Imagens deste catálogo e de nosso site são meramente ilustrativas, podendo haver variações com produtos reais.

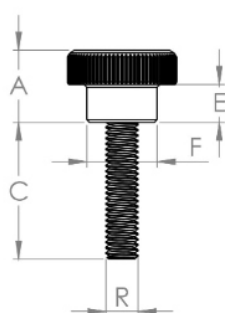
BAKELITSUL.COM.BR

MANÍPULOS

MA-J- MANÍPULO DE BAQUELITE ROSCA EXTERNA MA-J



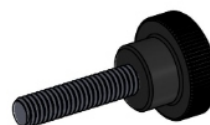
bakelitsul.com.br



bakelitsul.com.br



bakelitsul.com.br



bakelitsul.com.br

Código	A	C	D	E	F	R
02107	15	25	26	8	16	M8x1,25 AÇO



BAKELITSUL
DESDE 1999

PRODUTOS / MANÍPULOS /
MA-J- MANÍPULO DE BAQUELITE ROSCA EXTERNA MA-J

Medidas em milímetros (mm) e/ou fração de polegadas.

Bakelitsul é marca registrada de Polímeros do Sul Comercial Ltda.

Alterações de projetos e/ou descontinuidade de produtos podem ocorrer sem aviso prévio.

Este catálogo não deve ser reproduzido em parte ou integral sem autorização e/ou citação da fonte.

Imagens deste catálogo e de nosso site são meramente ilustrativas, podendo haver variações com produtos reais.

BAKELITSUL.COM.BR

MANÍPULOS

MA-J- MANÍPULO DE BAQUELITE ROSCA EXTERNA MA-J



Código	A	C	D	E	F	R
02108	19	25	36	9	20	1/4"UNC AÇO



BAKELITSUL
DESDE 1999

medidas em mm ou polegadas (*)

MANÍPULOS BAKELITSUL

Medidas em milímetros (mm) e/ou fração de polegadas.

Bakelitsul é marca registrada de Polímeros do Sul Comercial Ltda.

Alterações de projetos e/ou descontinuidade de produtos podem ocorrer sem aviso prévio.

Este catálogo não deve ser reproduzido em parte ou integral sem autorização e/ou citação da fonte.

Imagens deste catálogo e de nosso site são meramente ilustrativas, podendo haver variações com produtos reais.

BAKELITSUL.COM.BR

MANÍPULOS

MA-J- MANÍPULO DE BAQUELITE ROSCA EXTERNA MA-J



Código	A	C	D	E	F	R
02379	13	38	20	6	13	1/4"UNC AÇO



BAKELITSUL
DESDE 1999

PRODUTOS / MANÍPULOS /
MA-J- MANÍPULO DE BAQUELITE ROSCA EXTERNA MA-J

Medidas em milímetros (mm) e/ou fração de polegadas.

BakelitSul é marca registrada de Polímeros do Sul Comercial Ltda.

Alterações de projetos e/ou descontinuidade de produtos podem ocorrer sem aviso prévio.

Este catálogo não deve ser reproduzido em parte ou integral sem autorização e/ou citação da fonte.

Imagens deste catálogo e de nosso site são meramente ilustrativas, podendo haver variações com produtos reais.

BAKELITSUL.COM.BR

MANÍPULOS

MA-J- MANÍPULO DE BAQUELITE ROSCA EXTERNA MA-J



Código	A	C	D	E	F	R
03169	13	35	20	6	13	M6x1.00 AÇO



BAKELITSUL
DESDE 1999

PRODUTOS / MANÍPULOS /
MA-J- MANÍPULO DE BAQUELITE ROSCA EXTERNA MA-J

Medidas em milímetros (mm) e/ou fração de polegadas.

BakelitSul é marca registrada de Polímeros do Sul Comercial Ltda.

Alterações de projetos e/ou descontinuidade de produtos podem ocorrer sem aviso prévio.

Este catálogo não deve ser reproduzido em parte ou integral sem autorização e/ou citação da fonte.

Imagens deste catálogo e de nosso site são meramente ilustrativas, podendo haver variações com produtos reais.

BAKELITSUL.COM.BR

MANÍPULOS

MA-J- MANÍPULO DE BAQUELITE ROSCA EXTERNA MA-J



Código	A	C	D	E	F	R
03181	13	38	20	6	13	1/4"UNC INOX



BAKELITSUL
DESDE 1999

PRODUTOS / MANÍPULOS /
MA-J- MANÍPULO DE BAQUELITE ROSCA EXTERNA MA-J

MANÍPULOS

MA-J- MANÍPULO DE BAQUELITE ROSCA EXTERNA MA-J



Código	A	C	D	E	F	R
03565	13	50	20	6	13	1/4"UNC AÇO



BAKELITSUL
DESDE 1999

PRODUTOS / MANÍPULOS /
MA-J- MANÍPULO DE BAQUELITE ROSCA EXTERNA MA-J

ACABAMENTO

Manípulo fabricado em baquelite(*) liso polido preto.

FIXAÇÃO

Fixação através de rosca metálica externa em aço baixo carbono (RAC) zincado branco.

Rosca externa conforme normas abaixo:

-Aço Baixo Carbono (RAC)

Rosca BSW: BS 84 - média

Rosca UNC: ASME B 1.1 - 2A

Rosca Métrica (MA): DIN 13 (ISO 965) - 6g

-Aço Inoxidável AISI 304 (RIN)

Rosca BSW: BS 84 - média - ANSI B 18.2.2

Rosca UNC: ASME B 1.1-2B - ANSI B 18.2.2

Rosca Métrica (MA): DIN 13 (ISO 965) - 6H - DIN 934

Aço inox austenítico, não magnético e não temperável

MATÉRIA-PRIMA

(*)O composto técnico denominado Baquelite é um plástico industrial duro e denso, moldado sob processo de alta pressão e por aplicação de calor, conhecido popularmente por produto termorrígido. O composto é formado basicamente por uma massa única com o uso de resina fenólica de altas características mecânicas, cargas minerais e vegetais. É referenciado por normas internacionais: ASTM, NEMA. Possui como característica visual a cor preta.

-Propriedades físicas

Peso específico (g/cm³) ASTM D 792=1,37 a 1,43

Teor de cinzas, 800°C, % ASTM D 297=8,50 (±1,5)

Dureza

Brinell ASTM E10=30

Coloração, aspecto=Preto

-Propriedades mecânicas

Resistência à flexão (MPa) ASTM D 790=60

Resistência à tração (MPa) ASTM D 638=28

Resistência à compressão (MPa) ASTM D 695=130

Temperatura de moldagem=170 (±10)

-Propriedades elétricas

Rigidez dielétrica (kV/mm) (T curto)

ASTM D 149=2,00

USO

Ideal para uso em ambientes com temperatura elevada, equipamentos gastronômicos, médico/hospitalares, etc.



BAKELITSUL
DESDE 1999