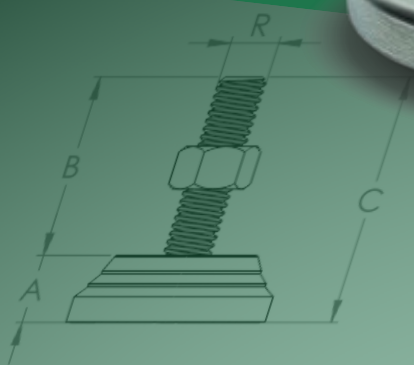




BAKELITSUL
DESDE 1999



ROSCA EXTERNA

Rosca externa conforme normas abaixo:

- Aço inoxidável (RAC)

Rosca métrica

Rosca UNF

Rosca BAKELITSUL (Aço 304) - 965) - 6g

- Aço inoxidável

Rosca métrica

Rosca UNF - 2A

Rosca Métrica (M) - V 13 (ISO 965) - 6g

Aço inox austenítico, não magnético e não tóxico



ATÉRIA-PRIMA

Elastômero

está com

poliolefinas

excelente

detergentes

de isolame

É UM MATE



CATÁLOGO DE PRODUTOS
NIVELADORES

www.BAKELITSUL.COM.BR

USO

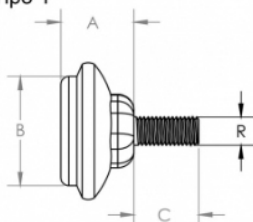
Pés niveladores são utilizados em máquinas, equipamentos ou móveis e servem para nivelar simplesmente evitar que inquadrem com o piso. Outras cores podem ser consultadas com no departamento de vendas.

PÉS NIVELADORES

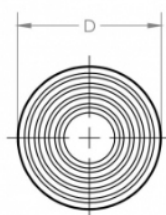
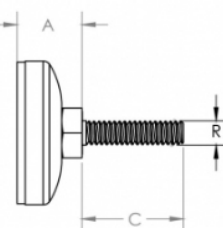
NV-M- PÉ NIVELADOR-M

www.bakelitsul.com

Tipo 1



Tipo 2



Este produto pode estar protegido por leis de propriedade intelectual
This product may be protected by intellectual property laws

BAKELITSUL
acessorios industriais
Todos os direitos reservados © 2013
All rights reserved.

Código	A	B	C	D	R	CAPAC. CARGA	S
02923	17	-	25	35,5	5/16 rosca aço	40Kgf	Tipo2



BAKELITSUL
DESDE 1999

PRODUTOS / PÉS NIVELADORES /
NV-M- PÉ NIVELADOR-M

Medidas em milímetros (mm) e/ou fração de polegadas.
BakelitSul é marca registrada de Polímeros do Sul Comercial Ltda.
Alterações de projetos e/ou descontinuidade de produtos podem ocorrer sem aviso prévio.
Este catálogo não deve ser reproduzido em parte ou integral sem autorização e/ou citação da fonte.
Imagens deste catálogo e de nosso site são meramente ilustrativas, podendo haver variações com produtos reais.

BAKELITSUL.COM.BR

ACABAMENTO

Fabricado em aço carbono zincado branco. Disco de contato da base injetado em polímero plástico Tecnopolímer(*) reforçado com 30% de fibra de vidro, acabamento superficial texturizado preto.

FIXAÇÃO

Fixação através de rosca.

MATÉRIA-PRIMA

-Aço Baixo Carbono (RAC)

Rosca BSW: BS 84 - média

(*) Tecnopolimer é uma resina plástica injetada sob pressão. A sua forma molecular é $(C_3H_6)_x$.

Principais propriedades: Elevada resistência química e a solventes; Alta resistência à fratura por flexão ou fadiga; Boa resistência ao impacto acima de 15 °C; Boa estabilidade térmica.

*****Material rígido, não é flexível*****

USO

Equipamentos em geral



BAKELITSUL
DESDE 1999